

Sûr. Simple. Efficace.

ENTRETIEN DU LINGE



ARIEL Professional Régulier

Lessive liquide - 110 Doses

Un nettoyage professionnel efficace à basse température dès le 1^{er} lavage

AVANTAGES PRINCIPAUX

- Conçu pour les professionnels
- Des performances exceptionnelles dès 30°C
- Contient une technologie de restauration du blanc pour aider à maintenir un blanc éclatant
- Emballage recyclable



P&G Professional[™]
La propreté qui éblouit

P&G PROFESSIONAL PROGRAMME GREEN&CLEAN

P&G Professional est conscient de l'impact environnemental de chaque stade du cycle de vie des produits d'entretien. **C'est pourquoi nous croyons que le 1^{er} bon geste éco-responsable commence par une utilisation adaptée des produits de nettoyage.**

CERTIFICATION EXTERNE



- **La sécurité environnementale** : vérification que les ingrédients ne sont pas en mesure d'avoir un effet nocif sur l'environnement ;
- **L'efficacité matière** : prévention du suremballage et recyclabilité de l'emballage ;
- **L'information du consommateur** : en particulier concernant le dosage et l'usage d'eau et d'énergie.



- **La Solar Impulse Foundation** reconnaît les solutions qui permettent d'améliorer la protection de l'environnement grâce aux économies d'énergie.



- **Une puissance de nettoyage exceptionnelle conservée et sans compromis sur la sécurité de l'utilisateur ou celle de l'environnement.**

- Emballage recyclable
- Economie d'énergie : efficace en lavage à froid dès 30°C
- Fabriqué dans une usine utilisant de l'électricité achetée 100 % renouvelable
- Ne contient aucun matériau toxique ou nocif

Sûr. Simple. Efficace.

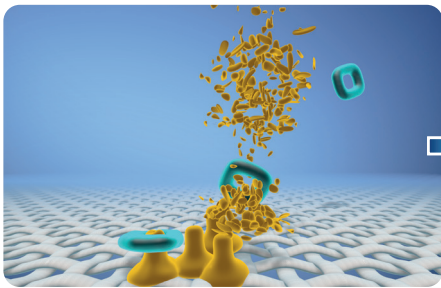


ARIEL PROFESSIONAL LESSIVE LIQUIDE

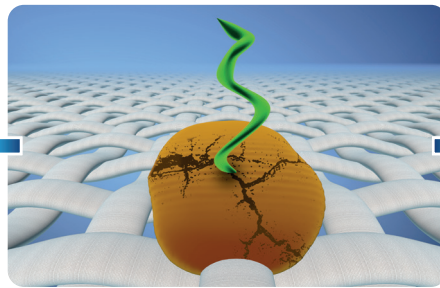
TECHNOLOGIE

La technologie supérieure d'Ariel Professional pour l'élimination des taches

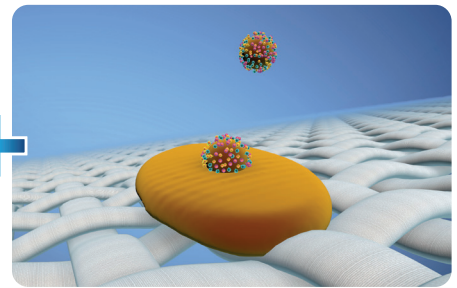
La technologie unique de la lessive Ariel Professional agit pour garantir l'élimination des taches tenaces auxquelles les professionnels sont régulièrement confrontés.



Son système à enzyme amélioré décompose les taches en plus petits fragments



Ses polymères uniques creusent dans la tache, afin de l'ouvrir et de faciliter la pénétration des tensioactifs.



Le système à plusieurs tensioactifs dissout et élimine les fragments de taches qui sont alors rincés.

DESCRIPTION TECHNIQUE

Code EAN :	8006540995884
Apparence	Liquide de couleur bleu foncé
Odeur :	Parfum agréable
pH :	8,20 - 8,95
Solubilité dans l'eau :	Élevée
Colisage :	2x110 Doses

PROTOCOLE D'UTILISATION

1					
2					

Adaptez le dosage en fonction de la dureté de l'eau dans votre région et du niveau de saleté de votre linge, tel que recommandé dans les consignes d'utilisation. Pour obtenir un résultat optimal, versez la lessive liquide dans un doseur, et placez celui-ci au cœur du linge dans le tambour.

SUR QUELS TYPES DE TISSU L'UTILISER

- Peut être utilisé sur tous types de textiles blancs et de couleur.
- Peut être utilisé à des températures de lavage comprises entre 20°C et 95°C. Suivez toujours les instructions de lavage indiquées sur l'étiquette du tissu.
- Peut être utilisé à tous les niveaux de dureté de l'eau. Adaptez le dosage en fonction de la dureté de l'eau dans votre région, tel que recommandé dans les consignes de dosage.
- Peut être utilisé pour le lavage à la main.

SUR QUELS TYPES DE TISSU NE PAS L'UTILISER

- Ne peut pas être utilisé sur les textiles en laine ou en soie.
- Il est conseillé d'utiliser une lessive spécialement conçue pour la laine et la soie.
- Ne peut pas être utilisé pour le pré-lavage.

CONSIGNES DE SÉCURITÉ

Veillez vous assurer que vos employés lisent et comprennent l'étiquette, ainsi que l'évaluation des risques chimiques avant d'utiliser ce produit. L'étiquette indique les conseils d'utilisation. L'étiquette et la fiche de données de sécurité (FDS) du produit fournissent les avertissements de danger, les précautions d'emploi, les procédures de premiers secours et les consignes de stockage. La fiche de sécurité (FDS) est disponible en ligne sur notre site www.pgpro-msds.com